

## **Data fra den akuttmedisinske kjeden i Vestfold og Telemark**

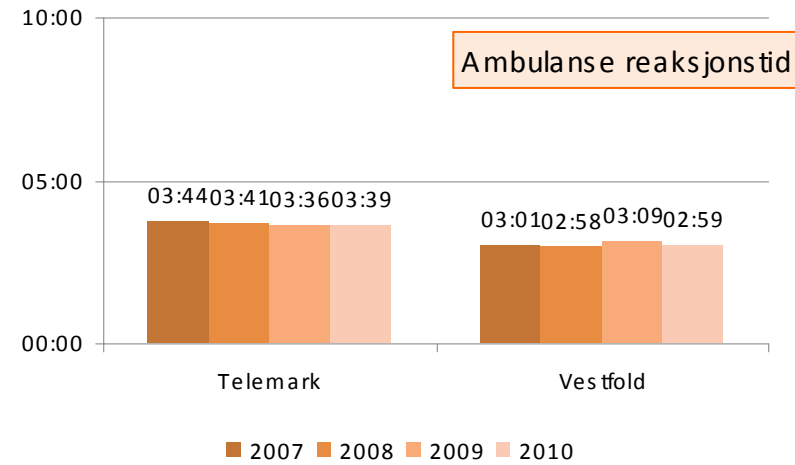
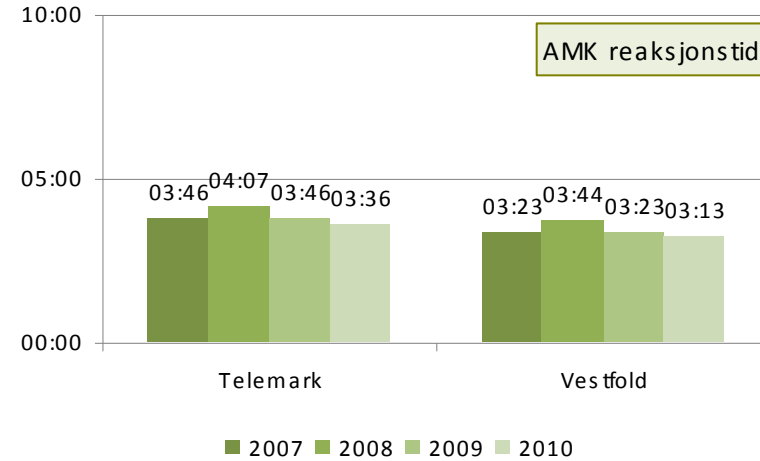
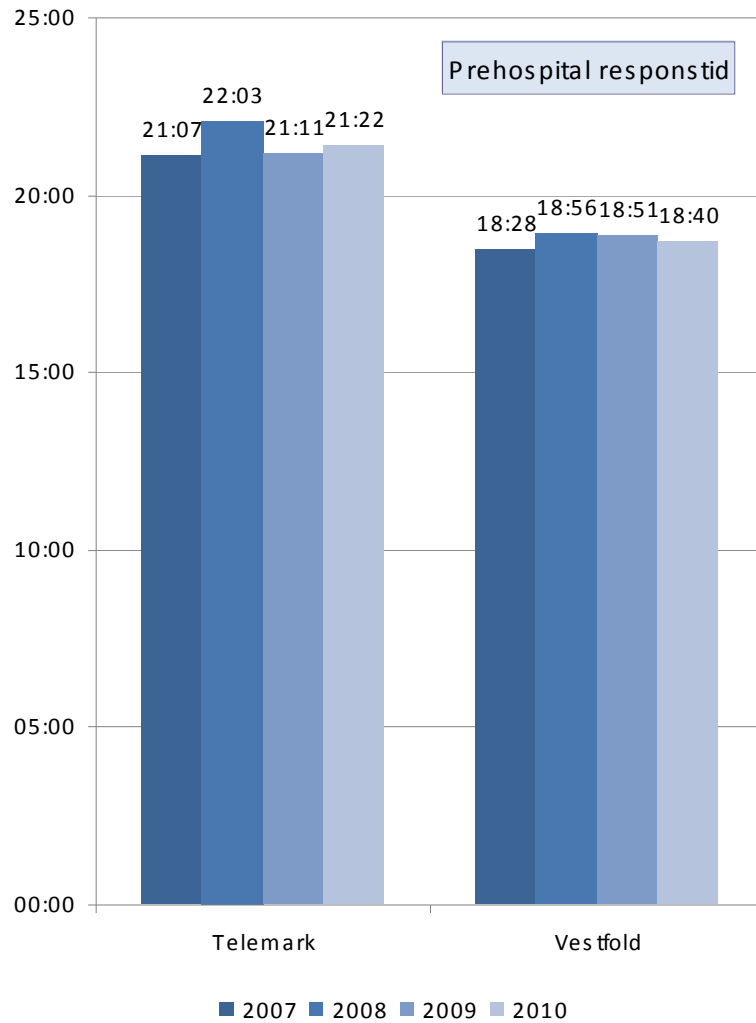
Basert på uttrekk fra AMiS utført av Trond Thoresen og Jon Erik Steen-Hansen

21. november 2011

## Datagrunnlag



# Responstider for akutte primær oppdrag 90-persentil





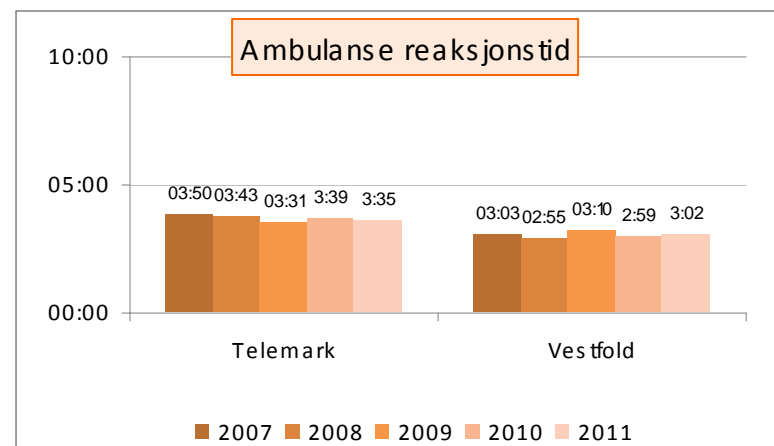
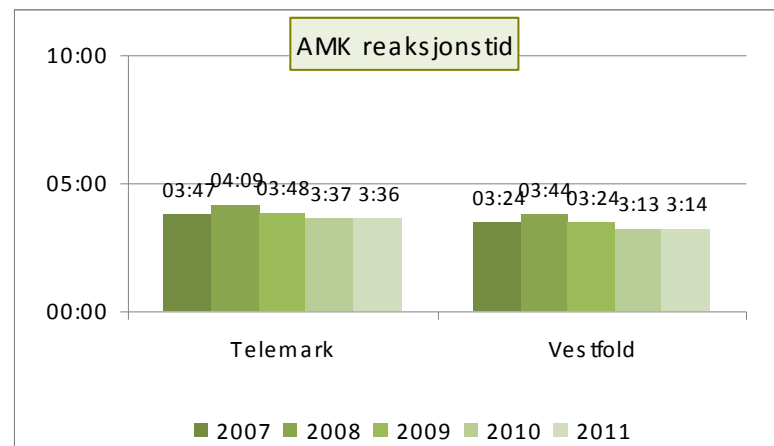
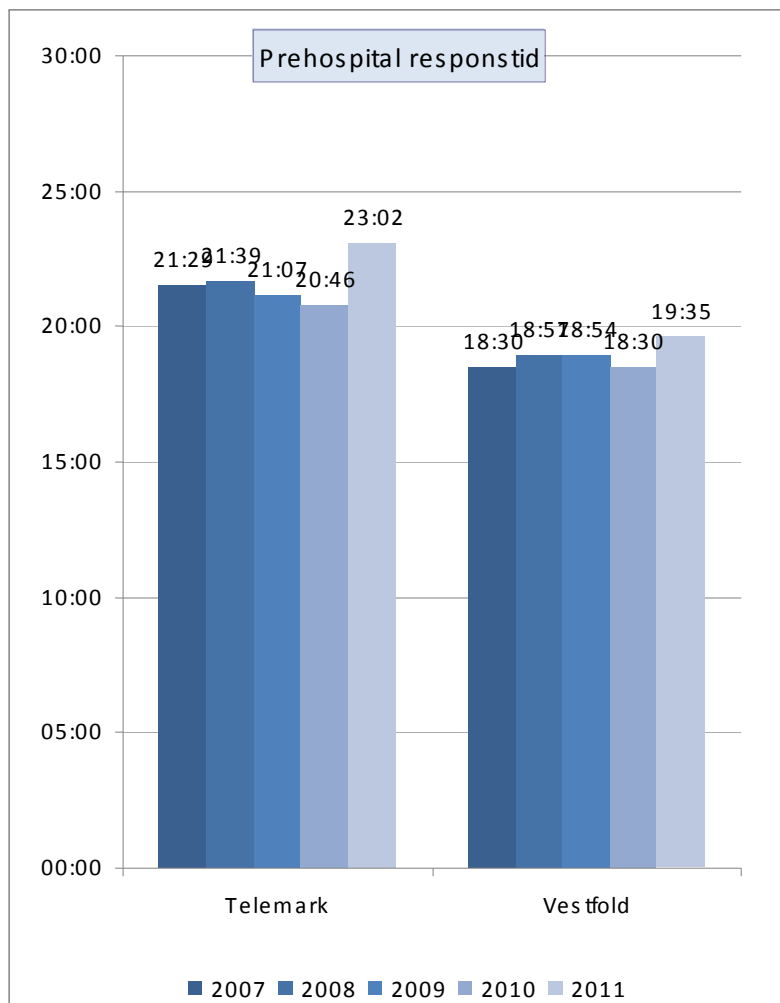
## Responstider for Norge\*

Vestfold og Telemark har relativt akseptable tider

	Akutt (rød)	Haster (gul)	Vanlig (grønn)
AMK-sentral			
AMK Finnmark	17,1	20,6	31,5
AMK Tromsø	21,5	27,9	39,1
AMK Harstad	20,6	25,3	36,8
AMK Helgeland	20,4	27,6	43,4
AMK Bodø	19,6	22,8	35,9
AMK Nord-Trøndelag	17,1	21,0	32,7
AMK Sør-Trøndelag	15,2	22,7	40,2
AMK Sunnmøre	15,0	22,5	38,4
AMK Nordmøre og Romsdal	19,4	25,5	39,3
AMK Førde	24,4	29,1	39,1
AMK Bergen	15,2	26,9	48,0
AMK Haugesund	19,2	27,1	40,3
AMK Stavanger	14,5	22,6	44,0
AMK Innlandet	19,3	27,3	47,8
AMK Buskerud	15,5	22,6	44,3
AMK Østfold	18,3	29,4	45,9
AMK Sørlandet	15,9	20,8	40,1

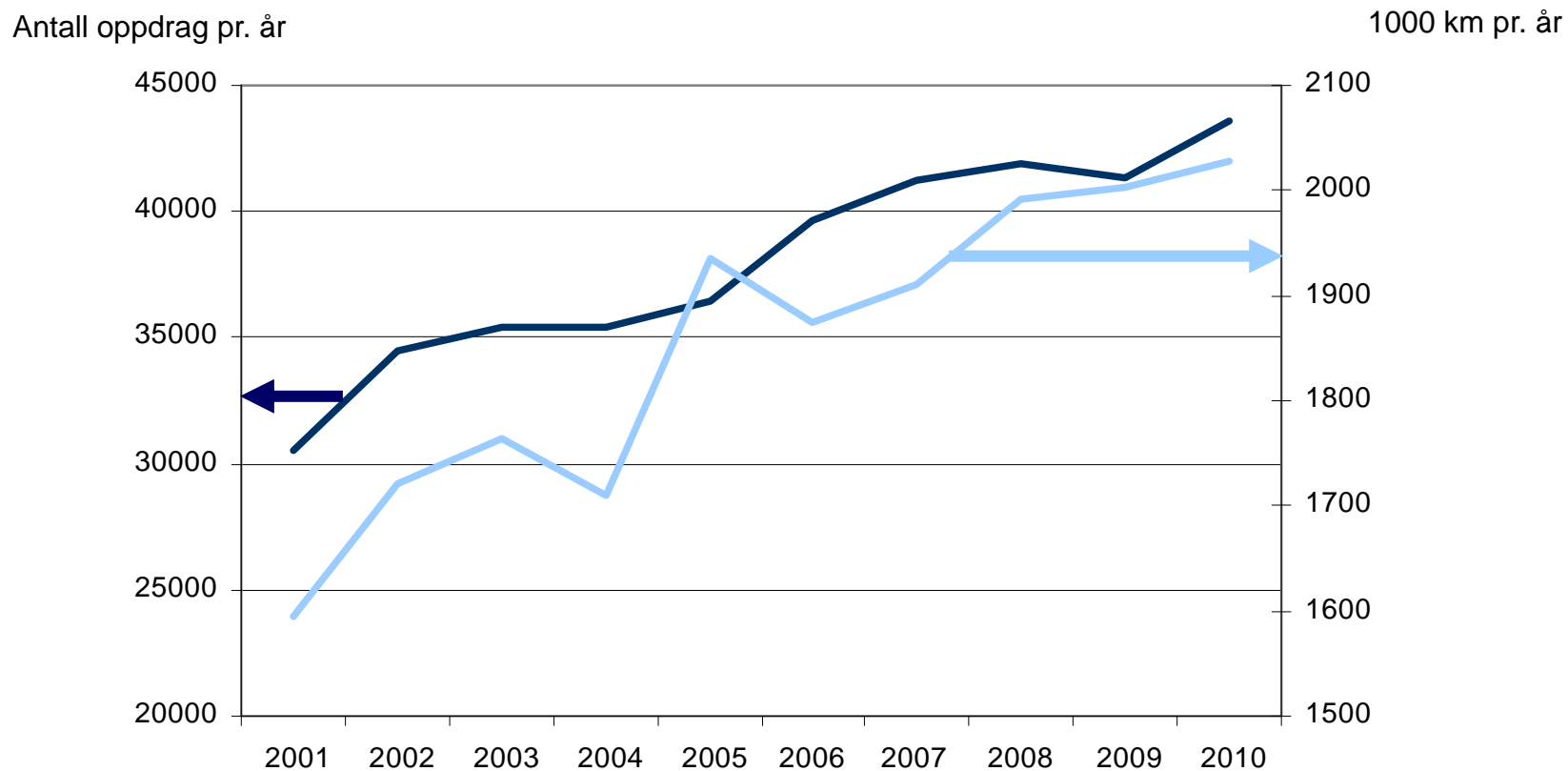
\*Gjennomsnitt

## Responstider for akutte primær oppdrag Pr. oktober 2011



\* 90-prosentil betyr at 90% av tidene er lavere enn denne oppgitte verdi

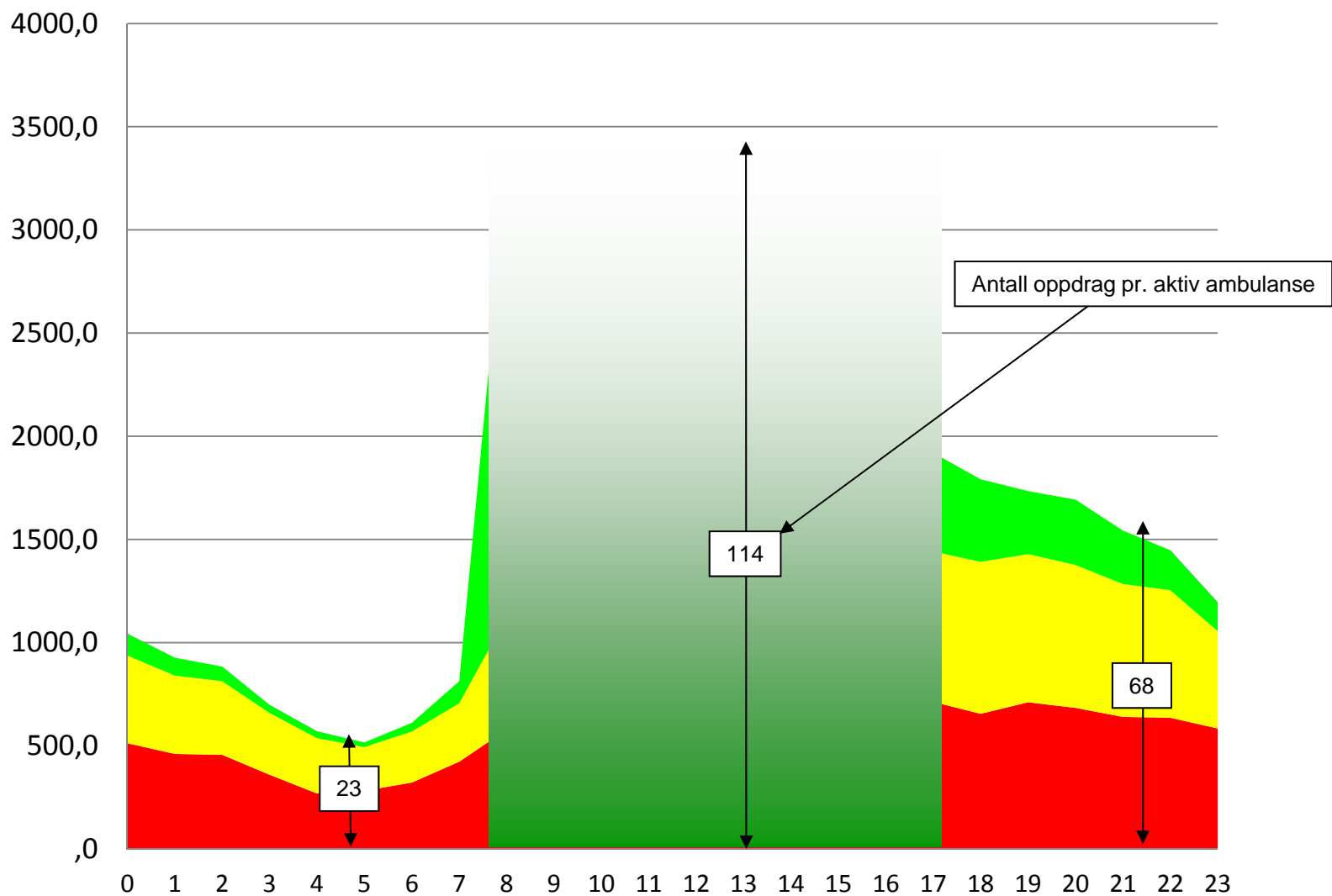
## Utvikling i ambulansebruken i Vestfold og Telemark Det er underliggende vekst\*



\* Bortfall av Notodden, Tinn, Fyresdal, Nissedal, Sande og Svelvik forstyrrer bildet

# Aktivitetsprofilen viser når behovet er størst

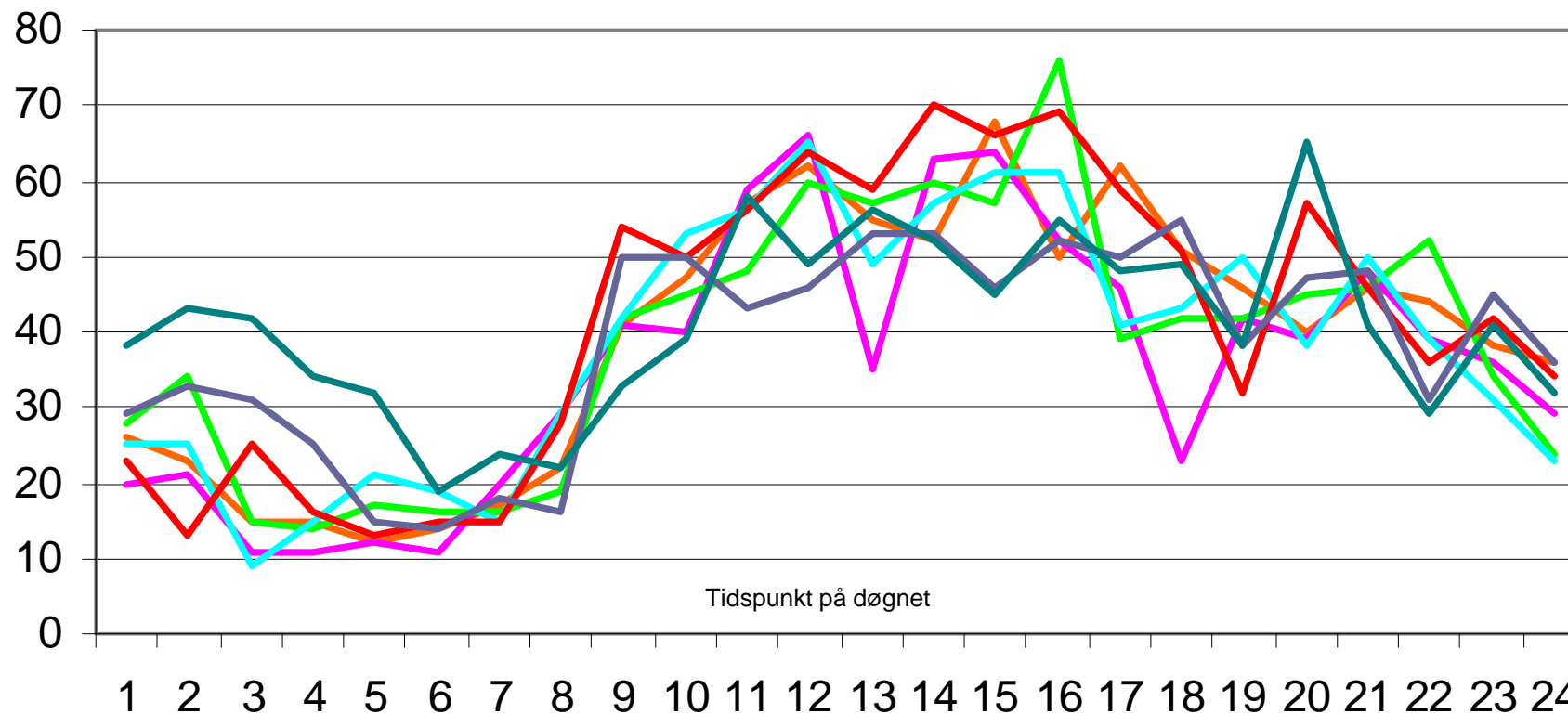
## Hastegrad for ambulanseoppdrag per time i 2010



# Tønsberg

## Oppdrag pr. time og ukedag for døgnbilene

Antall oppdrag



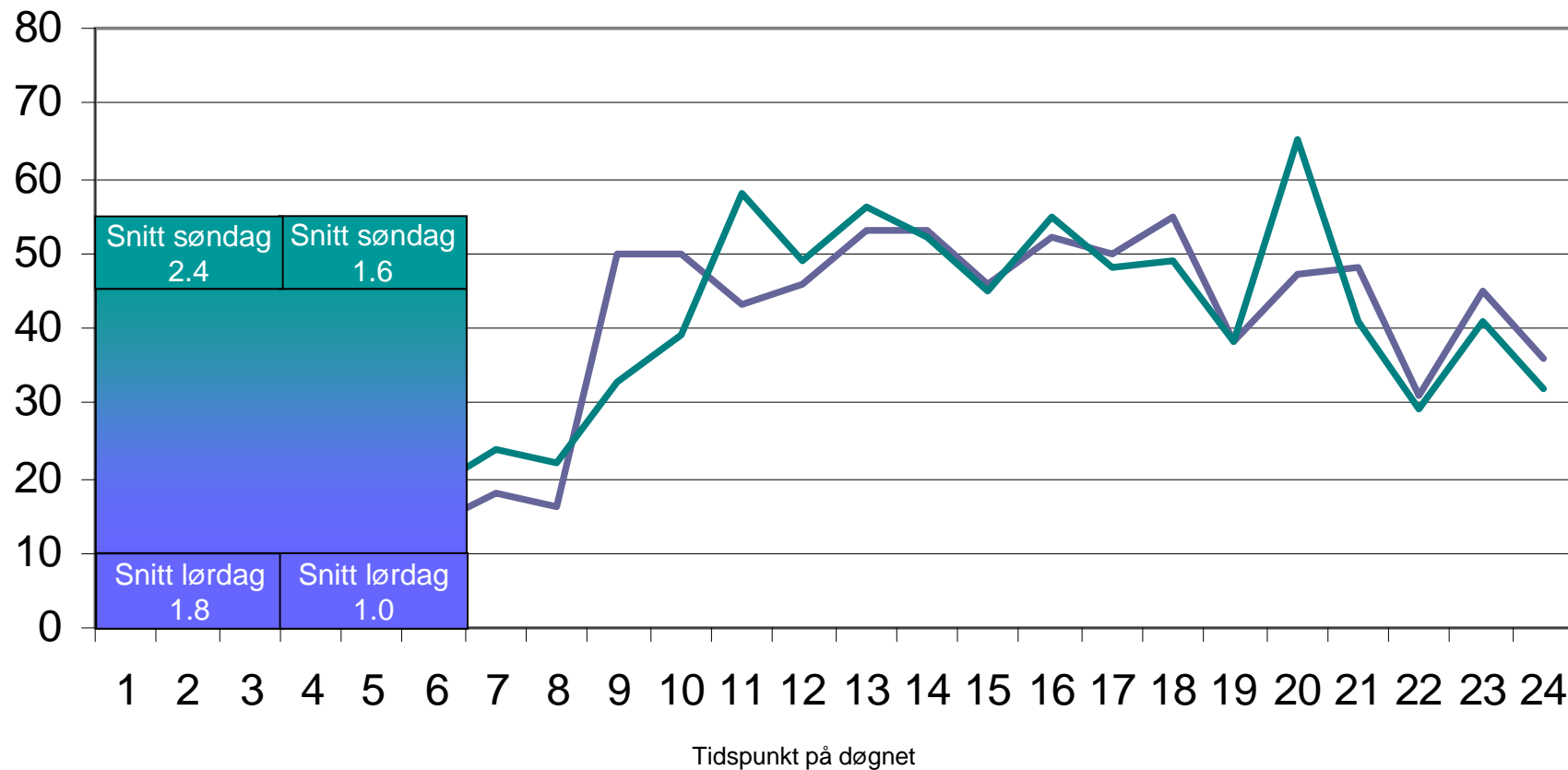
— Mandag — Tirsdag — Onsdag — Torsdag — Fredag — Lørdag — Søndag

- Med unntak av natt til søndag (+90 %) og til dels natt til lørdag (+35%), er dagene relativt like når det gjelder antall oppdrag
- Med unntak av natt til søndag er samtidighetskonfliktene ikke mange, og en aktiv bil vil ta det meste av oppdragene

# Tønsberg

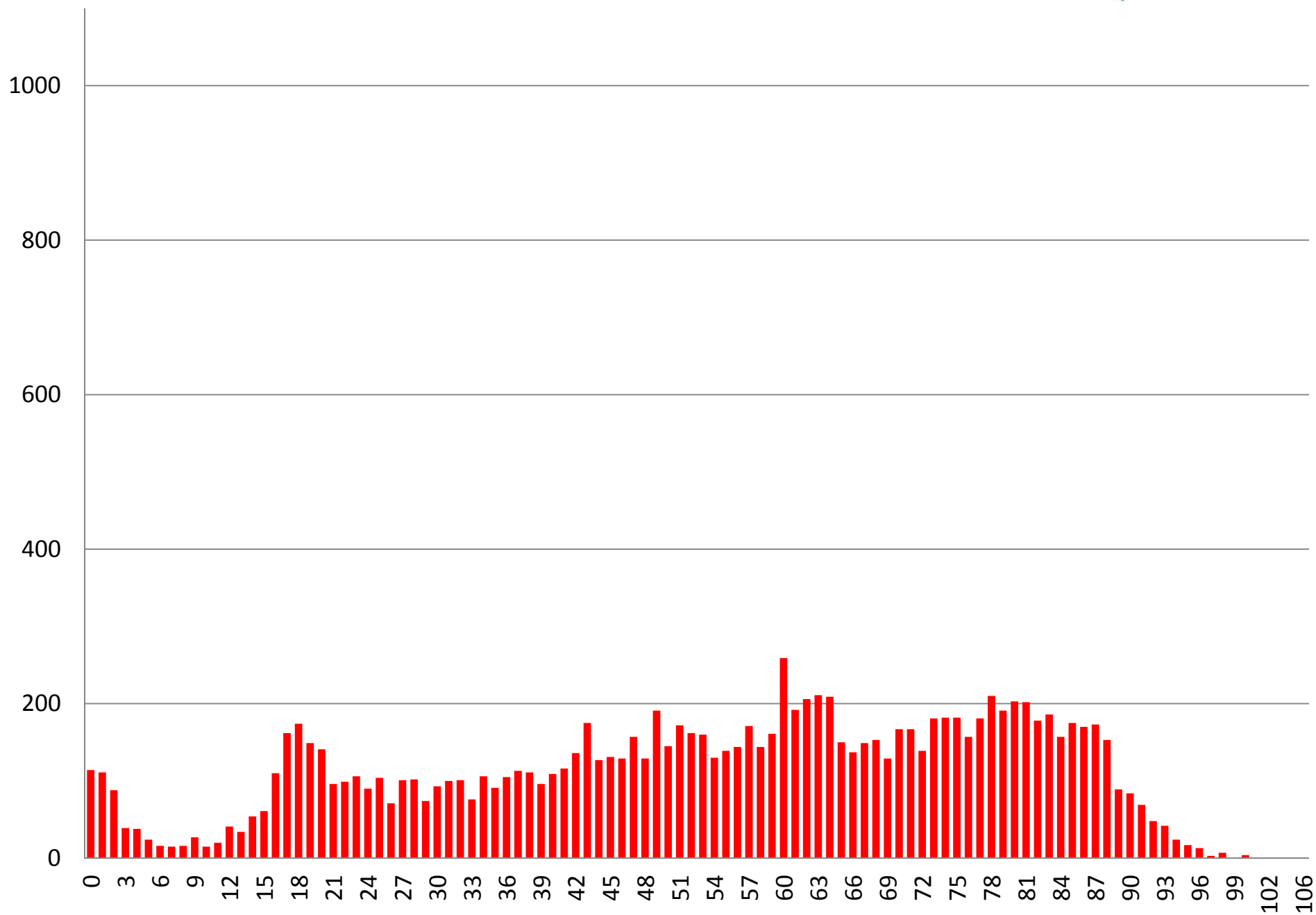
## Oppdrag pr. 3 timer natt til lørdag og søndag

Antall oppdrag

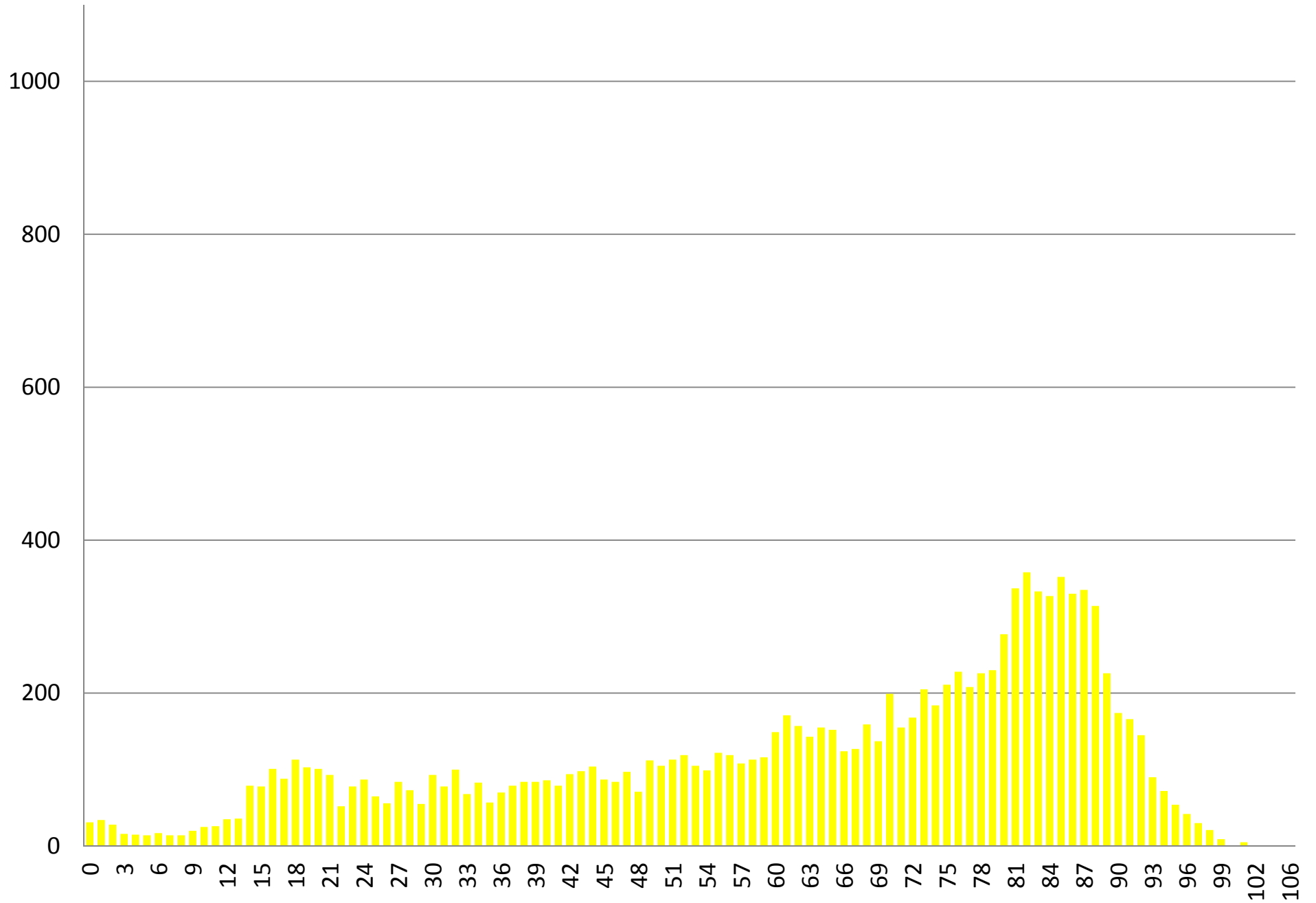


— Lørdag — Søndag

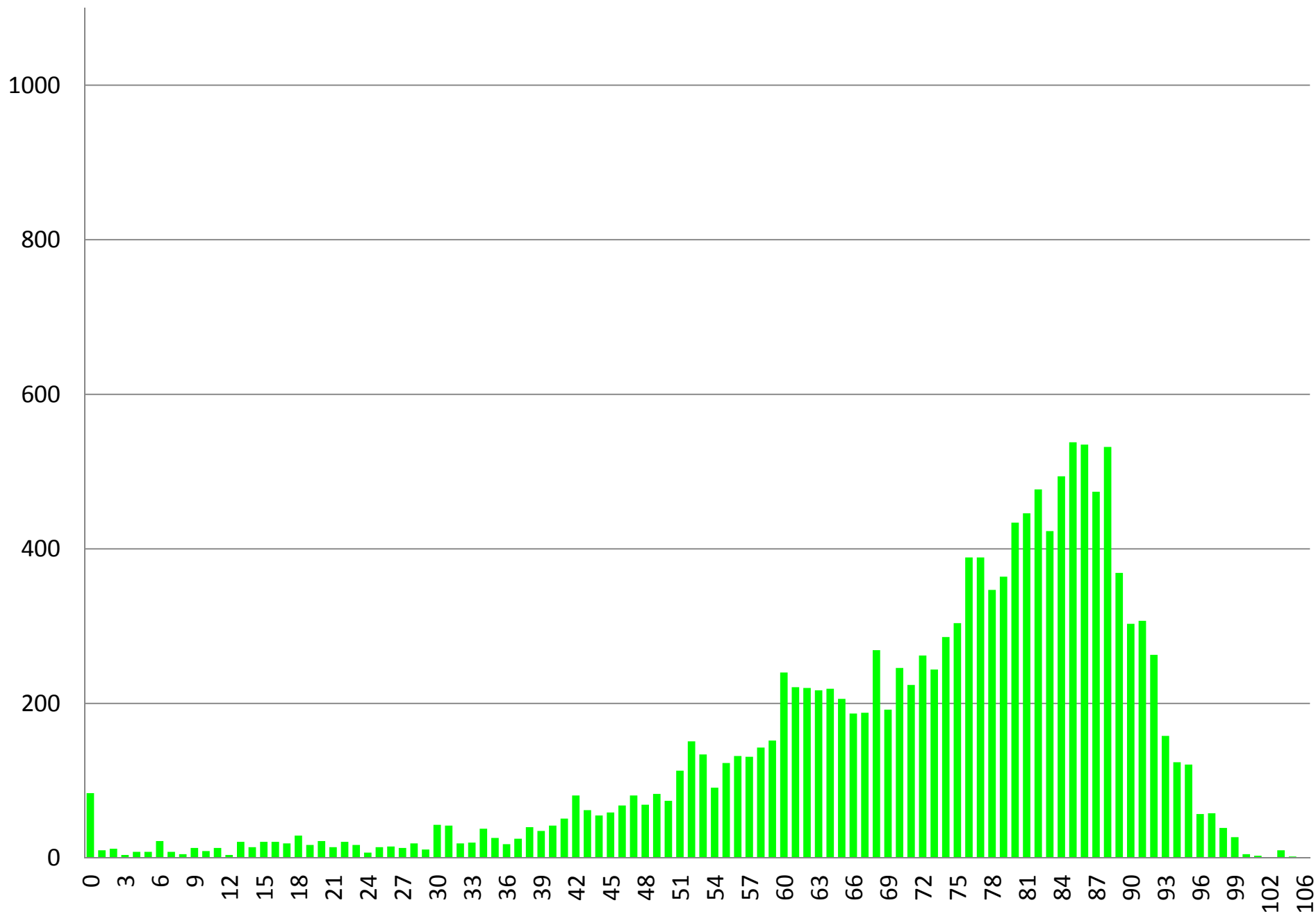
# Akutte ambulanseoppdrag per pasientalder



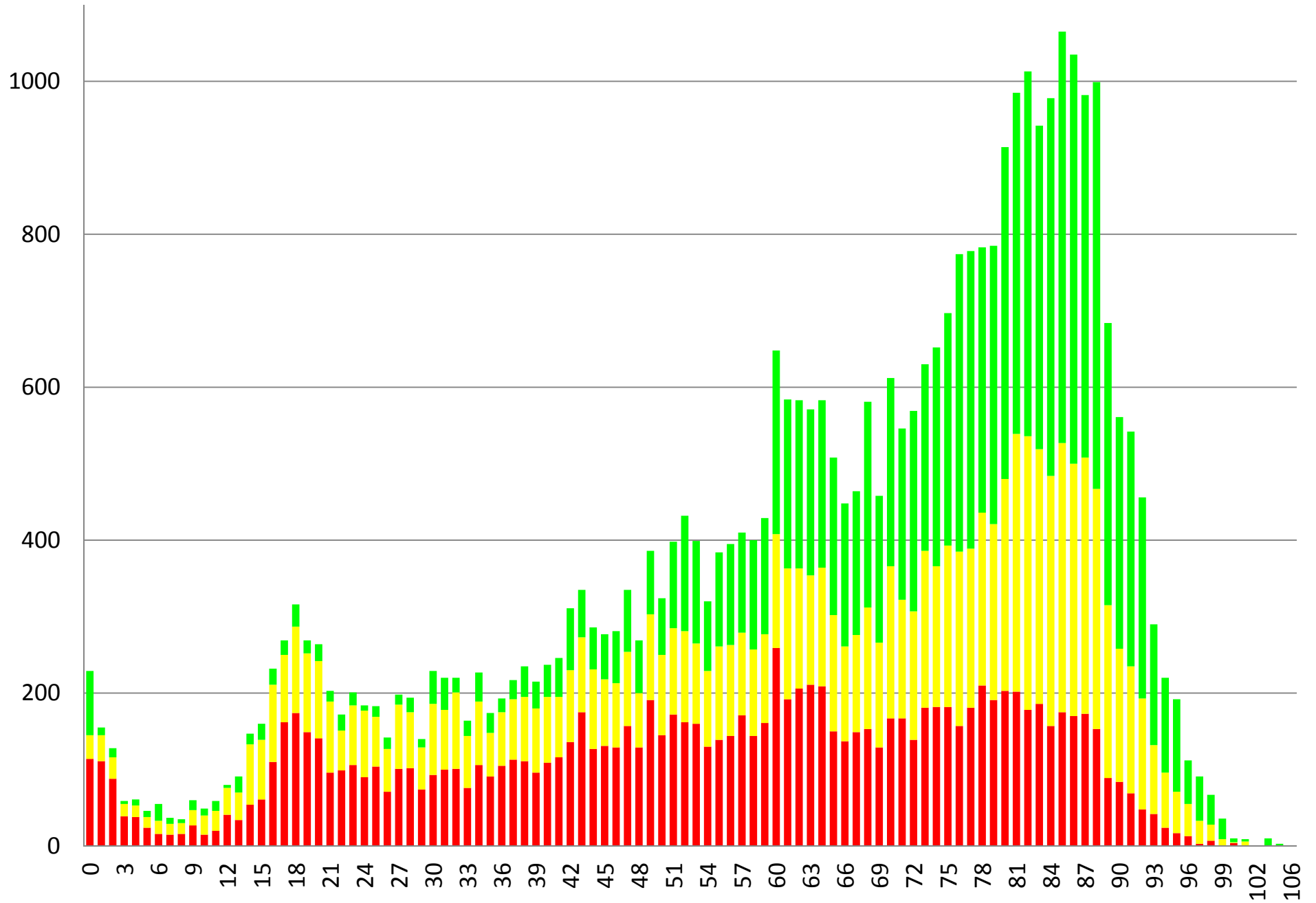
# Hasteoppdrag per pasientalder



# "Vanlige" ambulanseoppdrag per pasientalder



# Alle ambulanseoppdrag per pasientalder



## Internkontroll

### Medisinsk problem, ambulansetjenesten, 2010

Problem	Antall
Hjerte/kar	9 332
Bevegelsesapp.	5 946
Luftvei, lungesykdom	4 224
Nevrologi	3 700
Sosialt pleie	3 522
Ingen pasient	3 061
Ukjent tilstand	2 559
Mage tarm	2 425
Fall	2 047
Kreftsykdom	1 730
Infeksjon	1 527
Trafikkulykker	1 505
Forgiftning	1 423
Psykatri	1 281

Problem	Antall
Nyre urinveier	874
Diabetes	675
Gynekologi, svangerskap	377
Barn	358
Vold	346
Skade annet	317
Termisk/kjemisk/elektrisk/stråling	309
Dødsfall	121
Sportsskade	106
Mekaniske skade	56
Stikk og bitt	50
Vannsport ulykke	50
Kvelning	40
Luftfartsulykke	10

## Internkontroll Ønsket endring av praksis

Prosedyre	2008	2009	2010
Endotracheal intubasjon	86	82	53
Larynxtube	99	128	125
<b>% Larynxtube</b>	<b>54 %</b>	<b>61 %</b>	<b>70 %</b>

## Internkontroll Individuell aktivitet

Ansatt nr	Ansatt navn	Antall behandlinger 2010
165	Marie Xx	18 EKG-12 kanal – taking
166	Marie Yy	14 EKG-12 kanal - taking
167	Marit Zz	2 EKG-12 kanal - taking
168	Martin Aa	44 EKG-12 kanal - taking
169	Martin Bb	27 EKG-12 kanal - taking
170	Mona Cc	22 EKG-12 kanal - taking
171	Morten Dd	20 EKG-12 kanal - taking
172	Morten Ee	10 EKG-12 kanal – taking
173	Morten Ff	6 EKG-12 kanal - taking
174	Morten Gg	37 EKG-12 kanal - taking
175	Morten Hh	25 EKG-12 kanal - taking

Data fra 2009 (inklusive overlevelsesdata) sendt til EuReCa,  
det europeiske hjertestansregisteret